

FMRJ11 系列信号浪涌保护器

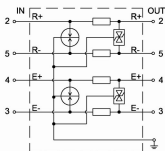
FMRJ11系列信号浪涌保护器是专为Modem、DDN专线、传真机、ISDN和ADSL等通过双绞线进行信号传输的设备而设计，以避免其避免遭受感应过电压和操作过电压的损害。



FMRJ11-180B



FMRJ11-180A

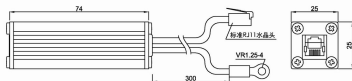


电路图(FMRJ11-4线)

技术参数

型号	2线式	FMRJ11-180A	FMRJ11-100A	FMRJ11-050A	FMRJ11-ADSL
	4线式	FMRJ11-180B	FMRJ11-100B	FMRJ11-050B	-
接口类型	RJ11 水晶头 / 母座		RJ11 水晶头 / 母座		RJ11 水晶头 / 母座
保护芯线	3, 4 (2线式)				2, 3, 4, 5 (4线式)
连接方式	串联				
额定工作电压	120 Vdc		48 Vdc	24 Vdc	48 Vdc 或 120 Vdc
额定工作电流	200 mA		200 mA	200 mA	200 mA
频宽 (插入损耗 < 0.5dB)	2 MHz		4 MHz	4 MHz	8 MHz
标称导通电压 (线-线, 线-地)	200 V		75 V	36 V	180 V
冲击防护电压 (1kV/μs)	< 300 V		< 100 V	< 60 V	< 220 V
标称放电电流 (8/20μs)	3000 A		3000 A	3000 A	3000 A
响应时间 Ta	< 1 ns		< 1 ns	< 1 ns	< 1 ns
使用温度	-40°C ~+ 80°C				
外壳材料	屏蔽金属铝				
产品标准	IEC61643-21				

外形尺寸图



可选项

- ◆ 安装支架 (详见 Page31)。
- ◆ 接口方式为母座 / 母座, 加后缀 "C"。