

SI 系列信号浪涌保护器（整体型）

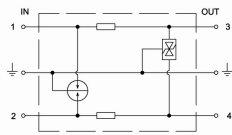
SI 系列产品是用来保护以双绞线方式连接的传输设备，以免受雷击过电压或操作过电压的损害。常应用于工业自动化系统、智能数据采集和控制系统。产品包括 2 线式（一对线）及 3 或 4 线式（三或四线测量技术，如温度传感器）。



SI-024TR1



SI-024TR5



SI-TR1 (电路图)

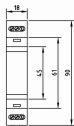
技术参数

型号	2 线式	SI-006TR1	SI-012TR1	SI-024TR1	SI-048TR1	SI-200TR1
	3 或 4 线式	SI-006TR5	SI-012TR5	SI-024TR5	SI-048TR5	SI-200TR5
正常工作电压 U_n		6 Vdc	12 Vdc	24 Vdc	48 Vdc	110 Vdc
最大工作电压 U_c		7.2 Vdc	14.4 Vdc	28.8 Vdc	57 Vdc	132 Vdc
工作电流		300 mA	300 mA	300 mA	300 mA	300 mA
标称导通电压 (L-L/E)		9 Vdc	18 Vdc	36 Vdc	75 Vdc	200 Vdc
标称放电电流 I_n (8/20 μ s), (L-L/E)		5 kA	5 kA	5 kA	5 kA	5 kA
最大放电电流 I_{max} (8/20 μ s), (L-L/E)		10 kA	10 kA	10 kA	10 kA	10 kA
冲击限制电压 U_p 在 I_n 下 (L-L/E), C2		≤ 35 V	≤ 45 V	≤ 60 V	≤ 100 V	≤ 300 V
带宽 (插入损耗 < -0.5 dB)		10 MHz	10 MHz	10 MHz	10 MHz	10 MHz
反应时间 T_a		< 1 ns	< 1 ns	< 1 ns	< 1 ns	< 1 ns
材料	灰色阻燃塑料, UL94-V0 级					
使用条件 (海拔)	< 2000 m					
环境温度	$-40^\circ\text{C} \sim +80^\circ\text{C}$					
安装方式	35 mm Ω 型导轨固定, 导线连接					
导线最大截面积	2.5 mm ² (多股线) 或 4 mm ² (单股线)					
产品标准	IEC61643-21					

外形尺寸图



SI-TR5



SI-TR1

